



SOCIAL DAY

17. / 18. 9. 2010

50 JAHRE MALTESER IN PAPENBURG

Die Ausgangssituation

- 2010 werden die Malteser in Papenburg 50 Jahre alt.
- Wir wollen dieses Jubiläum (und uns) nicht nur feiern, sondern gerade im Jubiläumsjahr das soziale Engagement in der Stadt weiter intensivieren.



Die Ausgangssituation (2)

- Eine entsprechende Initiative bildet eine konkrete Umsetzung der Zielsetzungen im Handlungsfeld „Soziales und religiöses Papenburg“ des Leitbilds der Stadt.



SOCIAL DAY
17. / 18. 9. 2010
50 JAHRE MALTESER IN PAPERBURG

Die Idee

- **Die Malteser initiieren einen „Social Day“.**
(genauer gesagt ein Aktionswochenende: Freitag Mittag bis Samstag Abend)
- **Dieser führt soziale / caritative Non for Profit-Organisationen und privatwirtschaftliche Unternehmen sowie öffentliche Stellen zusammen.**
- **Der „Social Day“ bringt einen Gewinn für alle Beteiligten und baut Brücken der Menschlichkeit.**



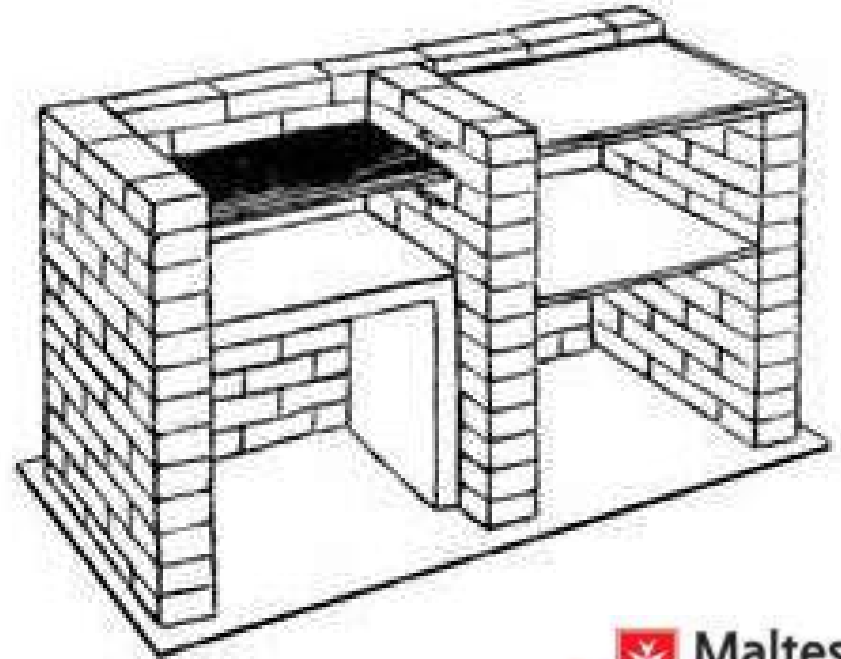
Eine Bratwurst gefällig?

Das Projekt des Seniorenbeirats sieht im Bereich des Seniorentreffs einen Grillplatz mit einem gemauerten Grill und Sitzgelegenheiten vor.



**Seniorenbeirat
Papenburg**

Die Firma Schneider und das Bauunternehmen Kreuzjans werden in einer Zusammenarbeit dieses Projekt am Social Day umsetzen, so dass die Senioren einen Platz für schöne Grillabende erhalten werden.



SOCIAL DAY
17. / 18. 9. 2010
50 JAHRE MALTESER IN PAPENBURG

Eine Bratwurst gefällig?



SOCIAL DAY
17. / 18. 9. 2010
50 JAHRE MALTESER IN PAPENBURG

Eine Bratwurst gefällig?



- gemauerter Grill für den Seniorenbeirat Papenburg -



SOCIAL DAY
17. / 18. 9. 2010
50 JAHRE MALTESER IN PAPERBURG

Eine Bratwurst gefällig?

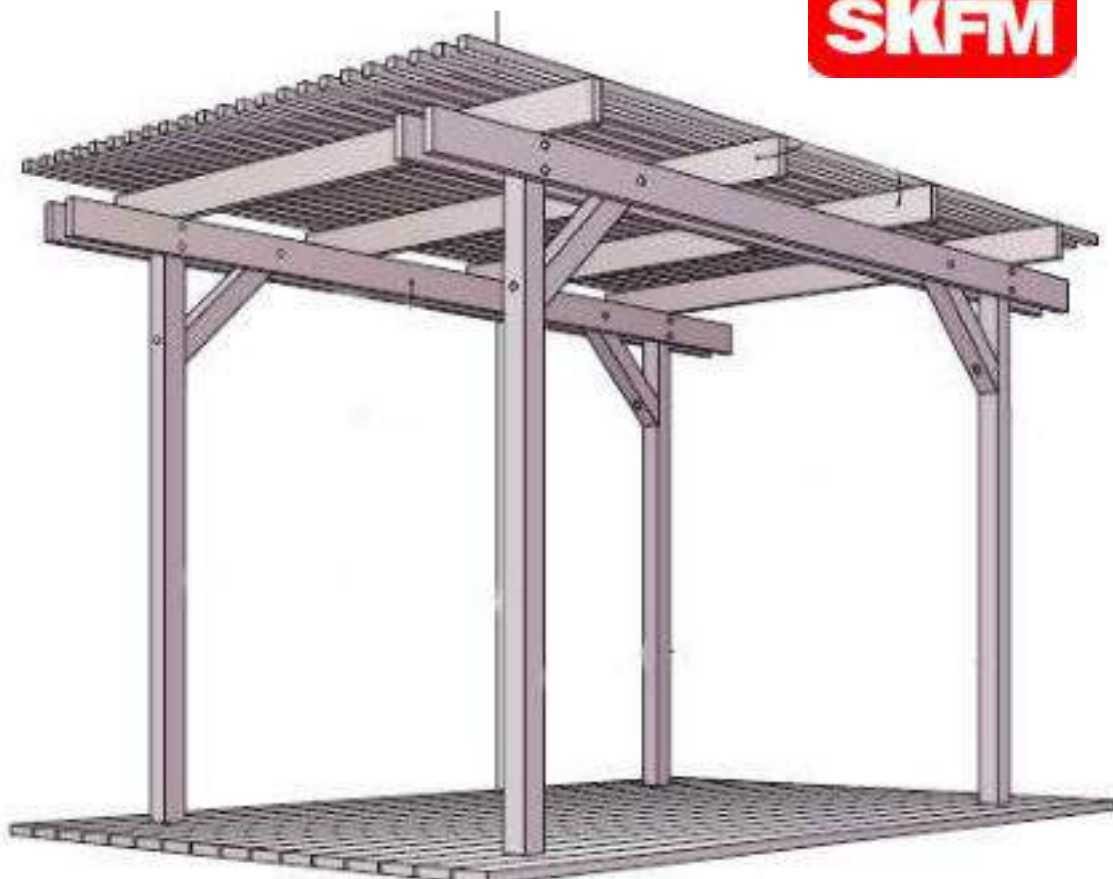


- gemauerter Grill für den Seniorenbeirat Papenburg -



SOCIAL DAY
17. / 18. 9. 2010
50 JAHRE MALTESER IN PAPERBURG

Bei Regen und bei Sonnenschein



Der Sozialdienst Katholischer Frauen und Männer bewarb sich für ein Projekt mit einer Überdachung für „Das Soziale Kaufhaus“.

Es soll den Arbeitsablauf im Kaufhaus und bei der Tafelarbeit wesentlich verbessern, da nun genügend Platz vorhanden sein wird.

Klaus Thesing - A schendorf

Inh. Heinz Thesing, Dipl.-Ing.
Bauunternehmen

Mit Unterstützung des Bauunternehmens Klaus Thesing soll diese Überdachung am Social Day umgesetzt werden.



SOCIAL DAY
17. / 18. 9. 2010
50 JAHRE MALTESER IN PAPENBURG

Bei Regen und bei Sonnenschein



SOCIAL DAY
17. / 18. 9. 2010
50 JAHRE MALTESER IN PAPENBURG

Bei Regen und bei Sonnenschein ...



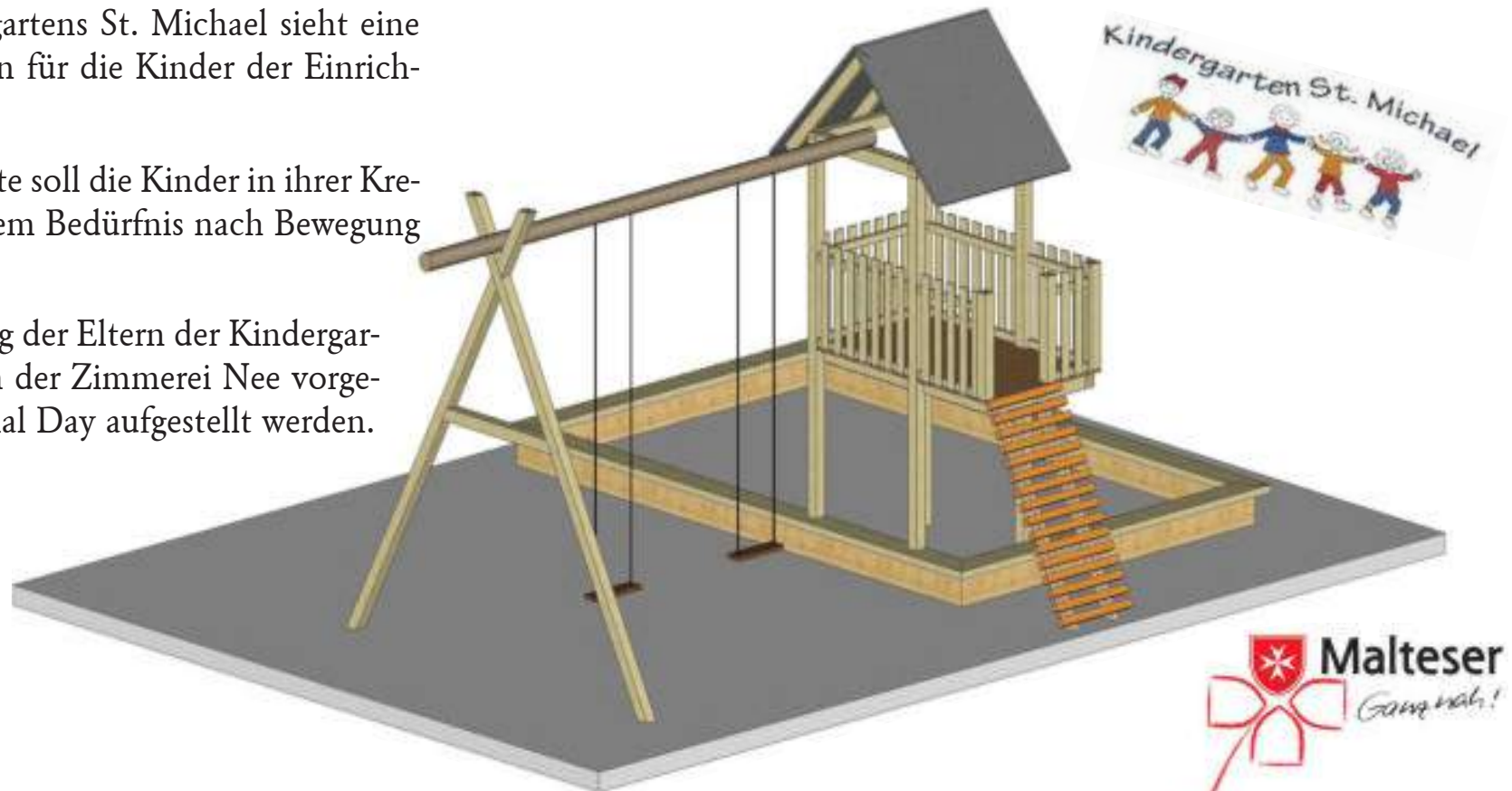
- Dachüberstand als Lagerfläche für das „soziale Kaufhaus“ -

Hoch hinaus

Das Projekt des Kindergartens St. Michael sieht eine Schaukel mit Sandkasten für die Kinder der Einrichtung vor.

Der Bau dieser Spielgeräte soll die Kinder in ihrer Kreativität anregen und ihrem Bedürfnis nach Bewegung nachkommen.

Durch die Unterstützung der Eltern der Kindergartenkinder sollen die von der Zimmerei Nee vorgefertigten Geräte am Social Day aufgestellt werden.



ZIMMEREI NEE GmbH & Co. KG

Beste Materialien, viel Know How, Tradition & moderne Technik unter einem Dach.



SOCIAL DAY

17. / 18. 9. 2010

50 JAHRE MALTESER IN PAPENBURG

Hoch hinaus



SOCIAL DAY

17. / 18. 9. 2010

50 JAHRE MALTESER IN PAPENBURG

Hoch hinaus ...



- Spielgeräte für die Kindertagesstätte St. Michael -



SOCIAL DAY
17. / 18. 9. 2010
50 JAHRE MALTESER IN PAPERBURG

Die Hände zum Himmel

Der Malteser Hilfsdienst möchte innerhalb der Katastrophenschutzhalle einen neuen Gruppenraum erstellen und einige andere Veränderungen der räumlichen Situation vornehmen.

Um die eigenen Kosten etwas senken zu können, baten sie um Mithilfe beim Bau der Decke des neuen Gruppenraumes.



Malteser
... weil Nähe zählt.

Der Partner dieses Projektes ist das Unternehmen Markisen Merz, welches am Social Day die Decke des Gruppenraums realisieren wird.

TISCHLEREI MERZ



SOCIAL DAY
17. / 18. 9. 2010
50 JAHRE MALTESER IN PAPENBURG

Die Hände zum Himmel



Malteser
Ganz nah!

SOCIAL DAY

17. / 18. 9. 2010

50 JAHRE MALTESER IN PAPENBURG

Die Hände zum Himmel ...



- Fertigstellung der Deckenkonstruktion für einen neuen Gruppenraum der Malteser -



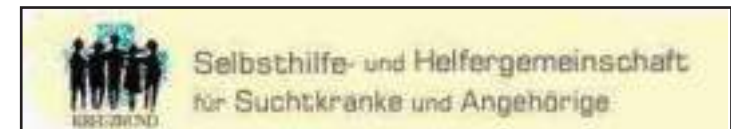
SOCIAL DAY
17. / 18. 9. 2010
50 JAHRE MALTESER IN PAPERBURG

Und noch ein Dach über dem Kopf...



Mit Unterstützung der Firma Metallbau Kuhr sollen diese Ausbesserungen am Social Day umgesetzt werden.

Für das Projekt des Kreuzbunds ist eine Ausbesserung einer bereits vorhandenen Terrassenüberdachung vorgesehen.



Zum Wohle der Mitglieder soll das marode Dach ausgetauscht und die Terrasse selbst eingezäunt werden.



Und noch ein Dach über dem Kopf...



SOCIAL DAY
17. / 18. 9. 2010
50 JAHRE MALTESER IN PAPENBURG

Und noch ein Dach über dem Kopf ...



- Terrassenüberdachung für den Kreuzbund -

 **Malteser**
Gemeinsam!

SOCIAL DAY
17. / 18. 9. 2010
50 JAHRE MALTESER IN PAPERBURG

Und noch ein Dach über dem Kopf ...



- Terrassenüberdachung für den Kreuzbund -

Und noch eine Wurst bitte...

Für das Projekt des Fördervereins Brise e.V. ist der Bau eines Grillplatzes auf dem Klinikgelände der KJPP angedacht.

Der Grillplatz soll ermöglichen, dass die Patienten sich gut aufgehoben fühlen.



Projektträger sind die Firmen Bohse und Kleinhaus in einer Gemeinschaftsarbeit.



SOCIAL DAY
17. / 18. 9. 2010
50 JAHRE MALTESER IN PAPENBURG

Und noch eine Wurst bitte ...



- Grillplatz für die KJP / den Brise e.V. -



Und noch eine Wurst bitte ...



- Grillplatz für die KJP / den Brise e.V. -

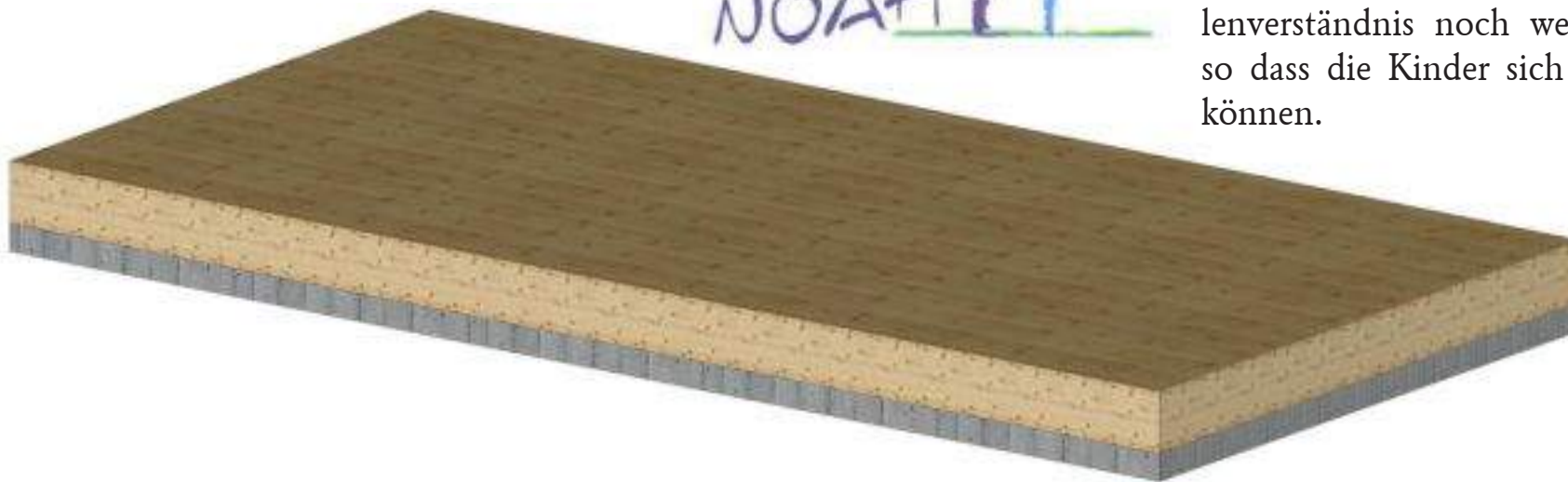
SOCIAL DAY
17. / 18. 9. 2010
50 JAHRE MALTESER IN PAPERBURG

Vorhang auf !



Der Kindergarten Noah bat um Hilfe bei der Erweiterung einer bereits vorhandenen Theaterbühne.

Durch die Theaterbühnen-Erweiterung soll die Ausdrucksfähigkeit und Sprache sowie das Rollenverständnis noch weiter gefördert werden, so dass die Kinder sich noch besser entfalten können.



Senioren
der
Firma



Die Senioren der Firma Bunte stellen sich bei diesem Projekt zur Verfügung und werden den Wunsch des Kindergartens umsetzen.



SOCIAL DAY
17. / 18. 9. 2010
50 JAHRE MALTESER IN PAPENBURG

Vorhang auf !



SOCIAL DAY
17. / 18. 9. 2010
50 JAHRE MALTESER IN PAPENBURG

Vorhang auf !



- Erweiterung Theaterbühne in der KiTa Noah -



SOCIAL DAY
17. / 18. 9. 2010
50 JAHRE MALTESER IN PAPERBURG

Alle guten Dinge sind drei...



Verein zur Hilfe seelisch Erkrankter im Emsland



Das Projekt des Lotse e.V. sieht im Garten des Geländes eine kleine Holz Sitzgruppe mit Tisch als Grill-ecke vor.

Mit Unterstützung der BBS Papenburg, die neben der Planung auch die Durchführung machen wird, soll dieses Projekt realisiert werden.

Ziel für die Einrichtung ist es, dass den Heimbewohnern eine Rückzugsmöglichkeit auch im Freien ermöglicht werden kann.



SOCIAL DAY
17. / 18. 9. 2010
50 JAHRE MALTESER IN PAPENBURG

Alle guten Dinge sind drei...



SOCIAL DAY
17. / 18. 9. 2010
50 JAHRE MALTESER IN PAPENBURG

Alle guten Dinge sind drei ...



- die dritte Grillecke - diesmal beim Lotsen in Papenburg -



Alle guten Dinge sind drei ...

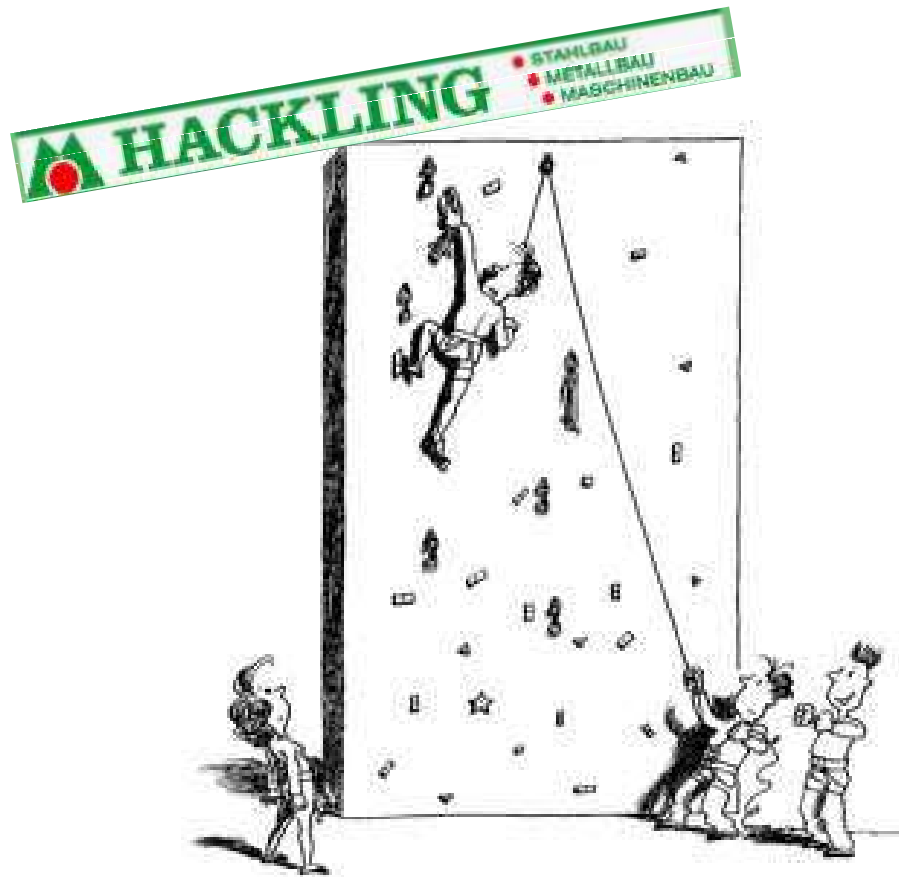


- die dritte Grillecke - diesmal beim Lotsen in Papenburg -



SOCIAL DAY
17. / 18. 9. 2010
50 JAHRE MALTESER IN PAPERBURG

Hoch hinaus



Die Firma Hackling wird dieses Projekt in einer Gemeinschaftsarbeit mit dem Unternehmen Sibo umsetzen.



Die Kindertagesstätte David möchte am Social Day ein Projekt zum Bau einer neuen Kletterwand realisieren.



Für die Kinder, die zwangsläufig einen großen Teil des Tages im Gebäude verbringen müssen, ist ein Ausgleich in Form einer Kletterwand wünschenswert.



SOCIAL DAY
17. / 18. 9. 2010
50 JAHRE MALTESER IN PAPENBURG

Hoch hinaus



SOCIAL DAY

17. / 18. 9. 2010

50 JAHRE MALTESER IN PAPANBURG

Hoch hinaus (II)



- Kletterwand für die KiTa David -

SOCIAL DAY
17. / 18. 9. 2010
50 JAHRE MALTESER IN PAPERBURG

Auf gute Nachbarschaft...



Das St. Lukas-Heim möchte ein Nachbarschaftsfest rund um St. Josef veranstalten.



Anlass für dieses Fest ist ein Umzug einiger Bewohner des St. Lukas-Heimes in ein neues Wohnhaus nahe der St. Josef-Kirche. Durch dieses Fest soll für die Bewohner, Mitarbeiter, Nachbarn und Bewohner aus dem Haus Regenbogen ein erstes Kennenlernen ermöglicht werden.

Als Projektpartner haben sich Auszubildende der ATP bereit erklärt, am Social Day tatkräftig mitzuhelfen.



Auf gute Nachbarschaft ...



- Fest des St. Lukas Heims am Vosseberg -



Auf gute Nachbarschaft ...



- Fest des St. Lukas Heims am Vosseberg -



SOCIAL DAY
17. / 18. 9. 2010
50 JAHRE MALTESER IN PAPERBURG

Auf gute Nachbarschaft ...



- Fest des St. Lukas Heims am Vosseberg -



SOCIAL DAY
17. / 18. 9. 2010
50 JAHRE MALTESER IN PAPERBURG

Gemeinsam auf dem Weg...

Das Alten- und Pflegeheim Johannesstift in Papenburg möchte am Social Day einen Ausflug zur Gebetsstätte nach Heede unternehmen.



Johannesstift Papenburg
Alten- und Pflegeheim

Mit dem gemeinsamen Besuch einer heiligen Messe will das Johannesstift ihren Bewohnern ein zusätzliches, religiöses Angebot machen.

Mit Hilfe des Seniorenbeirates und den Maltesern in Papenburg wird den Bewohnern der Besuch am Social Day möglich gemacht.



Seniorenbeirat
Papenburg



Gemeinsam auf dem Weg ...



- Ausflug des Johannesstifts nach Heede -



SOCIAL DAY
17. / 18. 9. 2010
50 JAHRE MALTESER IN PAPERBURG

Gemeinsam auf dem Weg ...



- Ausflug des Johannesstifts nach Heede -



SOCIAL DAY
17. / 18. 9. 2010
50 JAHRE MALTESER IN PAPERBURG

Manege frei...



Die Johannesburg möchte am Social Day mit einer aus etwa 25 Kindern bestehenden Zirkusgruppe eine Zirkusveranstaltung für die Öffentlichkeit vorführen.



Das Projekt soll dazu beitragen, dass Kinder und Jugendliche der Johannesburg mit anderen Kindern und Jugendlichen aus Papenburg Kontakte knüpfen können.

Als Projektpartner hat sich das Unternehmen Eberhard dazu bereit erklärt, T-Shirts für die Aufführung zu drucken.



Manege frei...



SOCIAL DAY
17. / 18. 9. 2010
50 JAHRE MALTESER IN PAPENBURG

Manege frei ...



- Zirkusveranstaltung mit Kindern und Jugendlichen aus der Johannesburg -

 **Malteser**
Gemeinsam!

SOCIAL DAY
17. / 18. 9. 2010
50 JAHRE MALTESER IN PAPERBURG

Einfach tierisch...



Das Projekt des Kindergartens St. Marien beinhaltet den Bau eines Geheges für Meerschweinchen für die Kinder der Einrichtung.

Das Meerschweinengehege soll dabei helfen, dass die Kinder den Umgang mit den Tieren lernen. Gefördert wird die Wahrnehmung, das Selbstbewusstsein, die Verantwortung und das Wissen.

Mit Unterstützung der Firma Borchers wird dieses Projekt realisiert werden.



SOCIAL DAY
17. / 18. 9. 2010
50 JAHRE MALTESER IN PAPENBURG

Einfach tierisch ...



- begehbares Meerschweinchengehege für die KiTa St. Marien -

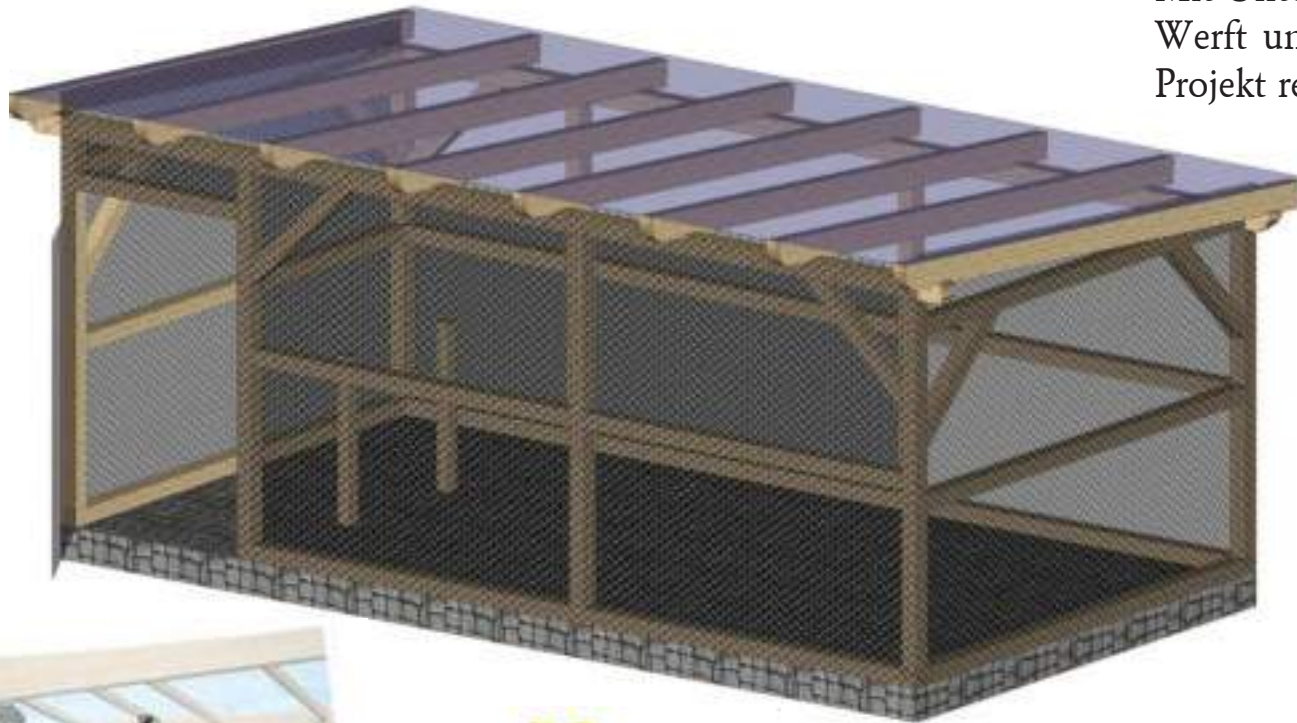
Einfach tierisch (II) ...

KINDERTAGESSTÄTTE
ST. RAPHAEL

Das Projekt der Kindertagesstätte St. Raphael sieht den Bau eines begehbaren Kaninchenstalls vor.

Mit Unterstützung von Auszubildenden der Meyer Werft und der Firma Terfehr & Kröger soll dieses Projekt realisiert werden.

Ziel des Baus ist es, dass auch Kinder mit einer körperlichen Behinderung die Möglichkeit haben, regelmäßigen und intensiven Kontakt mit den Tieren pflegen zu können.



SOCIAL DAY
17. / 18. 9. 2010
50 JAHRE MALTESER IN PAPENBURG

Einfach tierisch (II) ...



SOCIAL DAY
17. / 18. 9. 2010
50 JAHRE MALTESER IN PAPENBURG

Einfach tierisch (II)



- Kaninchenstall für die KiTa St. Raphael -



SOCIAL DAY
17. / 18. 9. 2010
50 JAHRE MALTESER IN PAPERBURG

Abschlussveranstaltung



- Gymnasium Papenburg -



Malteser
Compassion!

SOCIAL DAY
17. / 18. 9. 2010
50 JAHRE MALTESER IN PAPENBURG

Abschlussveranstaltung



 **Malteser**
Compassion!

SOCIAL DAY
17. / 18. 9. 2010
50 JAHRE MALTESER IN PAPENBURG

Abschlussveranstaltung



Abschlussveranstaltung



- Gymnasium Papenburg -



SOCIAL DAY
17. / 18. 9. 2010
50 JAHRE MALTESER IN PAPERBURG

Projektdokumentation



- Kaninchenstall für die KiTa St. Raphael -



Projektleitung und Schirmherrschaft



hinten (v. lks.) Hermann Wocken, Ulrich Nehe, Peter Motikat, Albert Schulte, Bernhard Jordan, Hans Brauer, (vorne) Dr. Walter Remmers, Michael Korden sowie Paul Adams



SOCIAL DAY
17. / 18. 9. 2010
50 JAHRE MALTESER IN PAPERBURG



SOCIAL DAY

17. / 18. 9. 2010

50 JAHRE MALTESER IN PAPENBURG